

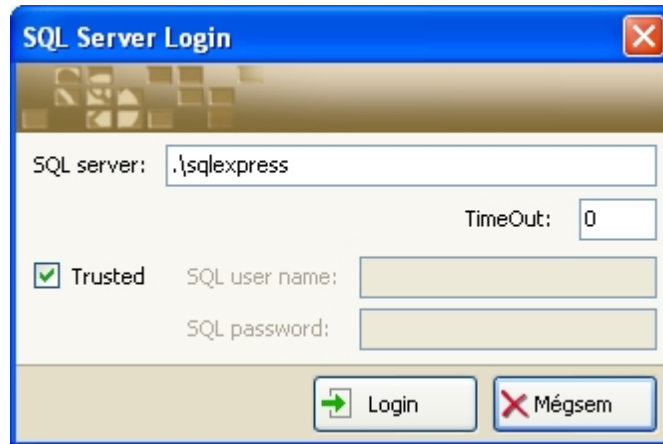
Adatbázis menedzser

Table of contents

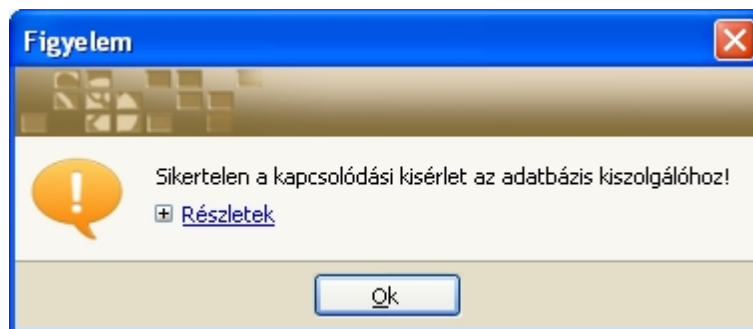
A program működése	3
--------------------------	---

A program működése

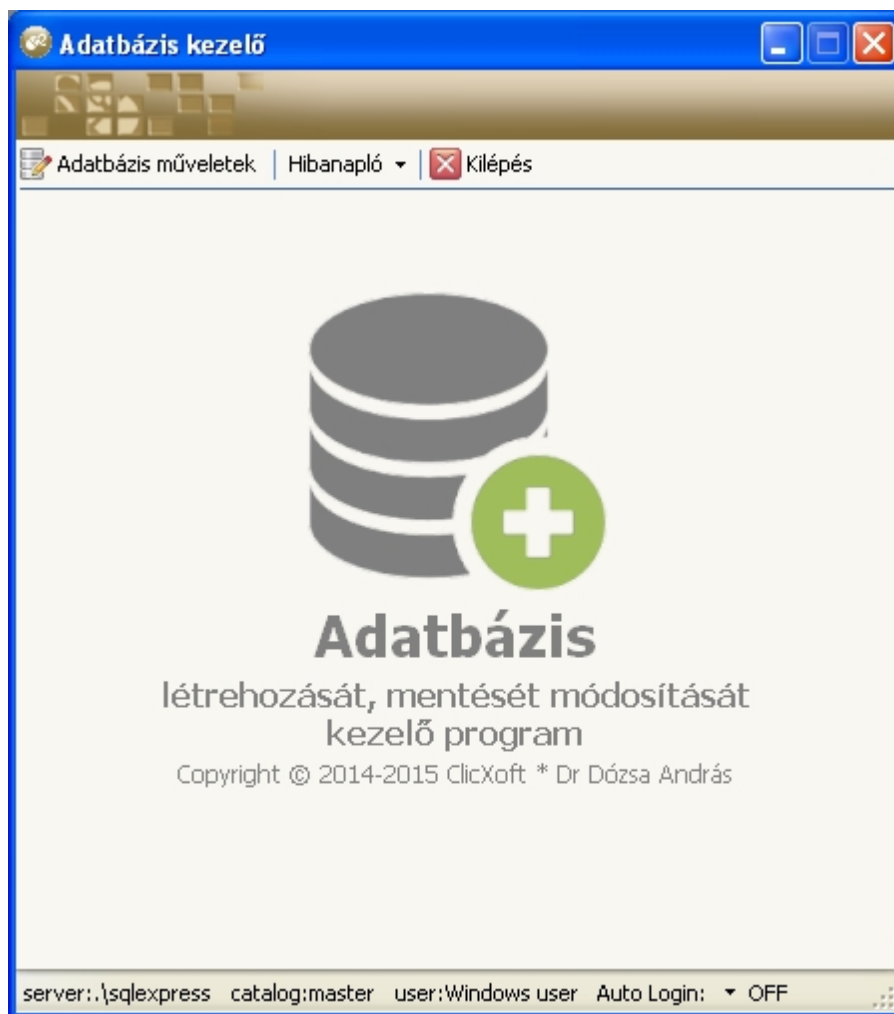
A program a ClicXoft programok adatbázisainak menedzselésére szolgál. Lehetővé teszi új adatbázis létrehozását, mentését, módosítását. A program indítása után megjelenő ablakban először ki kell választani, hogy melyik adatbázis szerver instanciához tartozóan akarunk adatbázis létrehozni, menteni:



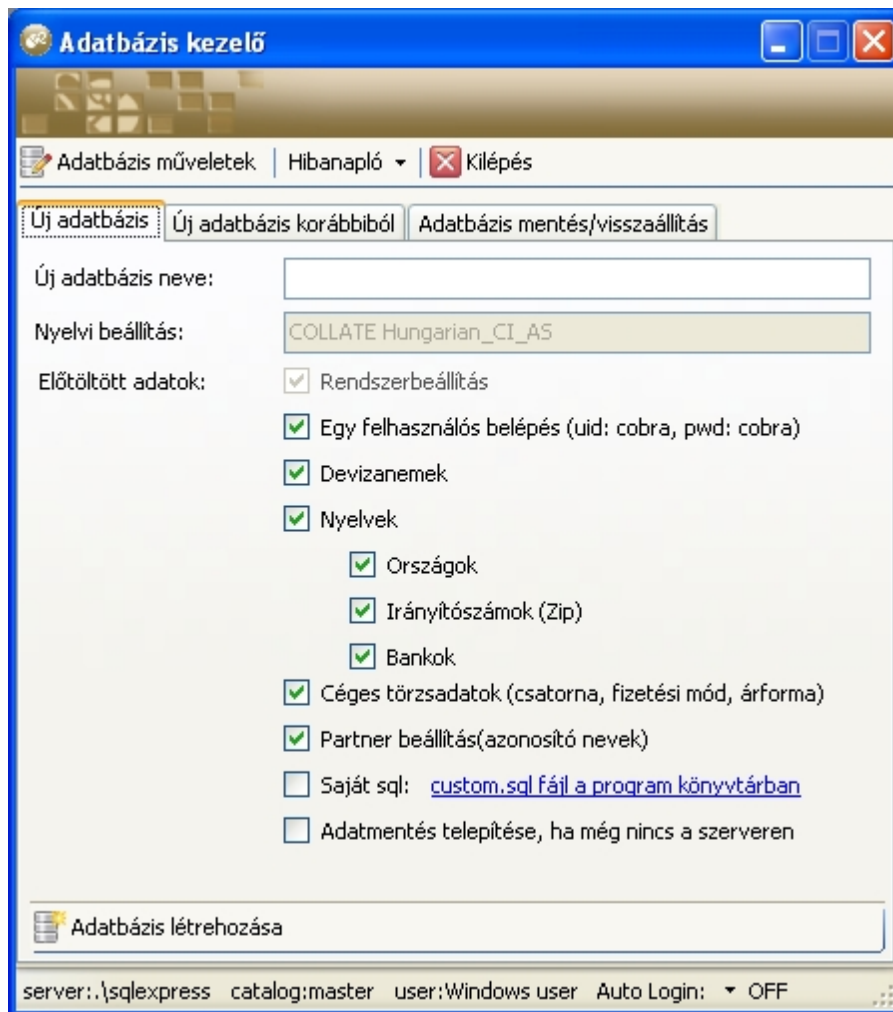
A **Login** gomb hatására a program kapcsolódik az adatbázis szerverhez. Amennyiben valós szervernév lett megadva, és a szerverprogram fut, a főmenü ablaka jelenik meg. Amennyiben nem sikerül kapcsolódni, üzenetben jelzi a program:



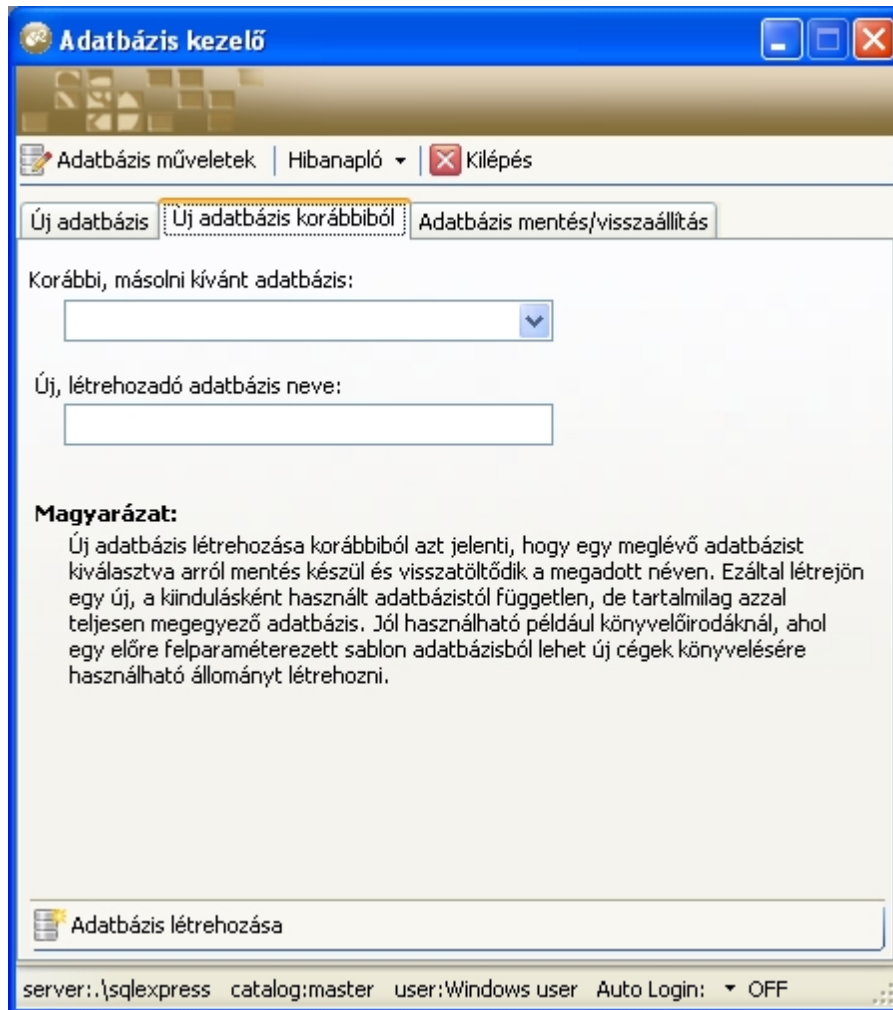
és "visszalép" az **SQL Server Login** ablakba. Ekkor vagy kijavítjuk a hibát, vagy a **Mégsem** gombbal ki lehet lépni a programból. Sikeres csatlakozás esetén a főmenüben az **Adatbázis műveletek** menüpontban



lehet új adatbázist létrehozni, vagy meglévőt menteni:

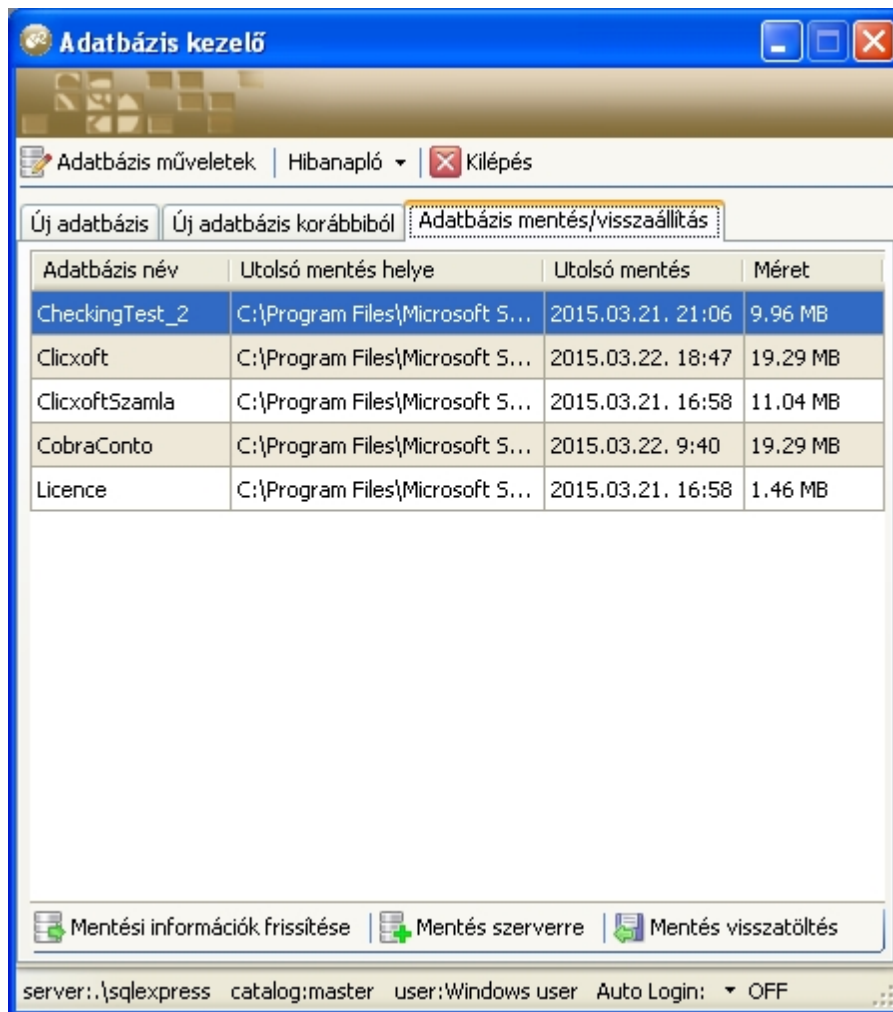


Az **Új adatbázis** fülhöz tartozó panelen megadva a létrehozandó adatbázis nevét, a megadva, hogy mely alapértelmezett adatokat hozza létre a program, az **Adatbázis létrehozása** gomb hatására az adatbázis szervernek átadott utasítások hatására létrejön új adatbázis. Előfordulhat, hogy egy már meglévő adatbázis szeretnénk klónozni (lemásolni), mert a benne lévő egyéb adatok egy másik feladathoz is megfelelőek, így nem kell "fáradtságos munkával" egy üres adatbázist feltölteni adatokkal:



Az **Adatbázis mentés/visszaállítás** fülhöz tartozó panelen a nagy segítséget ad ahhoz, hogy a felhasználónak ne kelljen ismerni a szerveret, és biztonsági mentéseket egyszerűen tudjon készíteni, illetve adatbázis sérülés esertén egyszerűen tudja visszaállítani egy korábbi mentésből. A panel funkciói:

- **Mentési információk frissítése** gomb hatására a program kigyűjti az indításkor megadott szerver instanciához tartozó adatbázisokat, az utolsó mentés helyét, időpontját, valamint az adatbázis méretét.
- A **Mentés szerverre** gomb hatására a kiválasztott adatbázis elmenti a program, és felfrissíti a listát (azaz az utolsó mentés időpontja az aktuális időpont lesz).
- A **Mentés visszatöltés** gomb hatására a kiválasztott adatbázishoz tartozó utolsó mentés tartalmával felülírja a program az adatbázishoz csatolt adatbázist.



Megjegyzés:

- Az adatbázis fizikai tárolásának helye (könyvtárának útvonala) - amennyiben az adatbázist a program hozta létre - az adatbázis alapértelmezett könyvtára.
- A mentés fizikai tárolásának helye (könyvtárának útvonala) az adatbázis alapértelmezett könyvtára, mely az **Utolsó mentés helye** mezőben kerül kijelzésre.
- Minden egyes mentés ebbe a könyvtárba kerül, de itt csak az utolsó mentés látható. Régebbi mentéseket egyszerű fájl törlés művelettel törölni kell, hogy feleslegesen ne közzön le erőforrást. Ez azonban a felhasználó feladata, a program "nem foglalkozik vele".
-

