

ServiceTray program

Leírás

Budapest
2015

Bevezetés

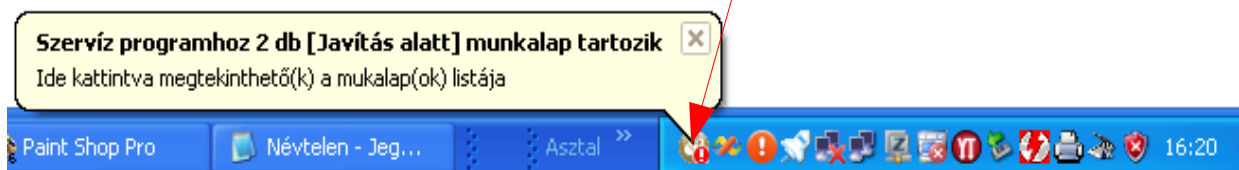
szervíz munkalapok státuszai – a **Törölve** és **Lezárva** státuszt leszámítva – a munkalap különböző nyitott állapotát jelzik, melyek valamilyen tevékenységet jeleznek. Ahhoz, hogy ezekről „képet kapjunk” meg kellene nyitni a **Szervíz** programot. Hogy erre ne legyen szükség, kényelmes megoldást ad nyitott munkalapokat figyelő (Clickoft.ServiceTray) program.

A program kezelése

A programot célszerű a Windows startup programjai között elhelyezni, hogy különös kezelést ne igényeljen, azaz a számítógép bekapcsolása után automatikusan elinduljon. A program az elindulása után „elhelyezi” az ikonját a rendszer tálcán (System Tray):

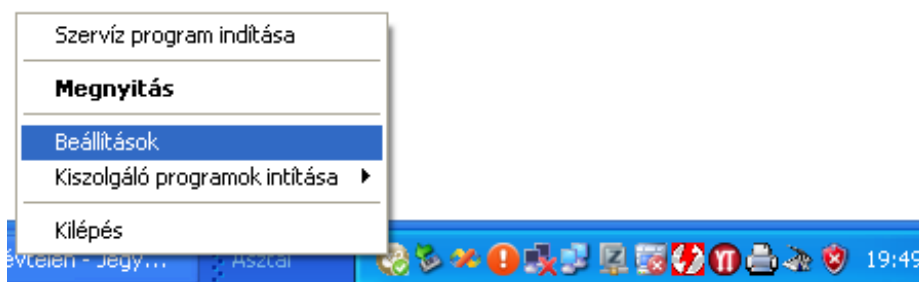


Az elindulás után a program a háttérben leellenőrzi a - beállításoknak megfelelően – hogy van(nak)-e nyitott munkalapok. Amennyiben van(nak), akkor az ikon megváltozik (a jobb alsó sarkában a zöld alapú „pipa” helyett egy kis piros háromszögben egy fehér felkiáltójel), és egy „buborékban” kiírja a program a beállításoknak megfelelő nyitott munkalapok számát:



Program paraméterek beállítása

A jobb egér gombos menüben a **Beállítások** menüpontot kiválasztva



adhatók meg a program működésével kapcsolatos paraméterek:

Az **Adatbázis** csoportban adható meg, hogy mely adatbázis szerver mely adatbázisában tárolt kintlévőségek kerüljenek ellenőrzésre. A **Kapcsolat tesztelése** gomb segítségével leellenőrizhető, hogy helyesen lettek megadva az adatok.

Beállítások

Adatbázis

Szerver:* 91.120.13.173\CobraConto

Adatbázis:* DEMODRDA

Kapcsolat tesztelése

Felhasználó

☐ Összes felhasználó ☒ Gyulai Tibor

Munkalap státusz

☐ Összes lezáratlan Státusz: Javítás alatt

Programindítási mód

☒ Program indítása több példányban engedélyezett

Program útvonalak

Szervíz program:
D:\VisualStudio\ServiceBin\Debug\X86\Service.exe

Felhasználó kezelő program:
D:\VisualStudio\AdminBin\Debug\x86\ClicXoft.Admin.exe

Adatbázis kezelő program:
D:\VisualStudio\DbCreatorBin\Debug\x86\Clicxoft.DbCreator.exe

Üzenetközpont program:
D:\VisualStudio\MessageServerBin\Debug\X86\ClicxoftMessageServer.exe

Ok Mégsem

A **Felhasználó** csoportban kiválasztható, hogy az összes felhasználó, vagy csak egy kiválasztott felhasználóhoz tartozó határidők figyelése történjen. A **Választott felhasználó** kijelölésekor megjelenik a **Bejelentkezés** ablak:

Bejelentkezés

Név:

Jelszó:

Ok Mégsem

Helyesen megadott név/jelszó esetén a feliratot a program a név/jelszóhoz tartozó felhasználó nevét írja ki:

Felhasználó

☐ Összes felhasználó ☒ Kelemen Imréné

A **Munkalap státusz** csoportban kiválasztható, hogy az összes munkalap státusz, vagy csak egy kiválasztott alapján történjen a nyitott munkalapok figyelése.

A **Program indítása több példányban engedélyezett** jelölőnégyzettel megadható, hogy a program több példányban is indítható vagy sem. Alapállapotban egy céghez egy adatbázis tartozik, így nincs értelme a programnak több példányban való indításának. Abban az esetben, amikor a kintlévőségek több adatbázisban vannak (pl. cégcsoport), akkor van értelme a több példányban való indításnak, mivel a programhoz csak egy adatbázis figyelése van rendelve.

A **Program útvonalak** csoportban megadható a

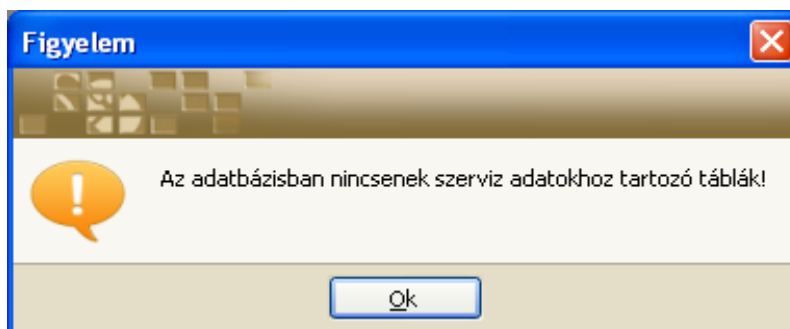
- A **Szerviz program helye** mezőben a **Szerviz** program útvonala. Korrekt megadása esetén a jobb egér gombos menüben kiválasztható a program futtatása, így nincs szükség külön ikonra az asztalon. (Az általános kezelési mód szerint az egérrel a bal felső sarokban lévő kis zöld háromszögre kattintással, vagy az [F9] gomb megnyomásával megnyílik a Windows **Megnyitás** ablaka, ahol kiválasztható a program útvonal.)
- a **Felhasználó kezelő program**, **Adatbázis kezelő program** és az **Üzenetközpont program** mezőkben megadhatók a Clicsoft programok kiszolgáló programjainak útvonala, így ezek ebből a programból is elindíthatók, és nincs szükség a számítógép asztalon ikonok elhelyezésére.

Megjegyzés:

- Az **Összes felhasználó** beállítás olyan felhasználó esetén ajánlott, aki áttekintést szeretne látni az összes határidővel kapcsolatban. Ez értelemszerűen egy felelős vezető.
- Egy felhasználó beállítás esetén értelemszerűen saját magát értelmes beállítani a számítógép kezelőjének, hogy a saját teendőiről (lejárt határidejeiről) kapjon információt.

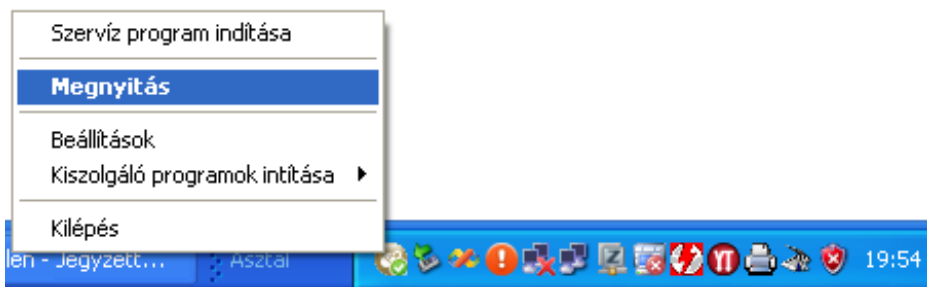
Az **Ok** gomb hatására a program elmenti a beállításokat, és az új beállításoknak megfelelően elvégzi a határidő ellenőrzéseket. Amennyiben

- nincs semmilyen lejárt határidő, az alapikon (az ikon jobb alsó sarkában a zöld alapú „pipa”) jelenik meg a tálcán,
- ha van lejárt határidő, akkor a **Program kezelése** fejezetben ismertetett információ jelenik meg,
- a megadott adatbázis adatok nem létező adatbázist definiálnak, vagy az adatbázisban nincsenek a kintlévőségek adatainak tárolására szolgáló táblák, ezt a program az ablak bezáródása után az alábbi üzenettel tudatja:

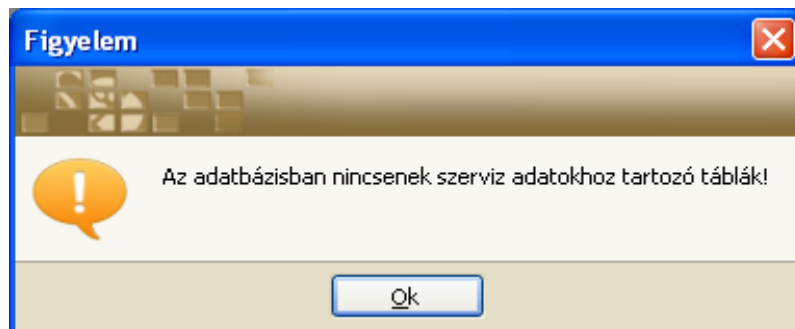


Nyitott munkalapok megjelenítése

Az előző fejezetekben ismertetett „buborék” üzenetre kattintva, vagy a jobb egér gombos menüben a **Megnyitás** menüpontot kiválasztva



egy ablakban bővebb információ jelenik meg a nyitott munkalapokról. Amennyiben a megadott adatbázis adatok nem létező adatbázist definiálnak, vagy az adatbázisban nincsenek a kintlévőségek adatainak tárolására szolgáló táblák, az ablak nem nyílik meg, és ezt a program az alábbi üzenettel tudatja:



Az ablak megnevezésében a program kiírja, hogy melyik adatbázis adataira vonatkoznak a nyitott munkalapok. Ez abban az esetben hasznos, amikor a programfutás több példányban is megengedett.



Lezáratlan (függő) munkalapok [Adatbázis: DEMODRDA]				
Kiállítva	Partner	Készülék	Gyári szám	Határidő
2014.08.22.	Mobil Kft	LG LED 33"	S/N 19965400	
2014.09.10.	Medison and Karl Corps	TV		
<div> Frissítés </div> <div>Sorok száma: 2</div> <div> <input type="checkbox"/> Összes lezáratlan <div>Javítás alatt</div> <input type="checkbox"/> Összes munkavégző <div>Márton András</div> </div>				

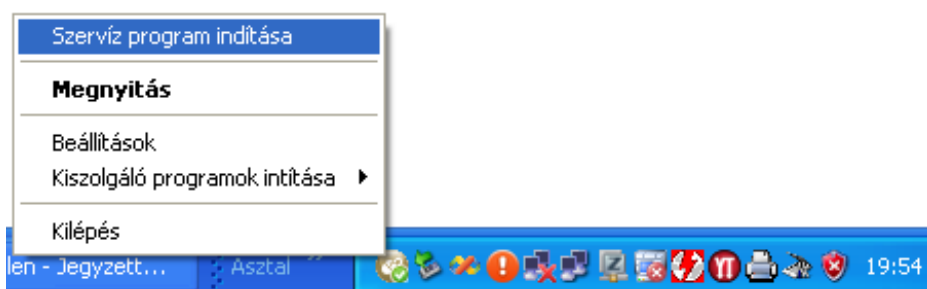
Természetesen amennyiben legalább egy teendőt igénylő nyitott munkalap van, érdemes a főprogramot elindítani, ahol egyrészt

- további részletek kaphatók,
- elvégezhetőek azok a feladatok, melyeket a munkalapokkal kapcsolatban el kell végezni.

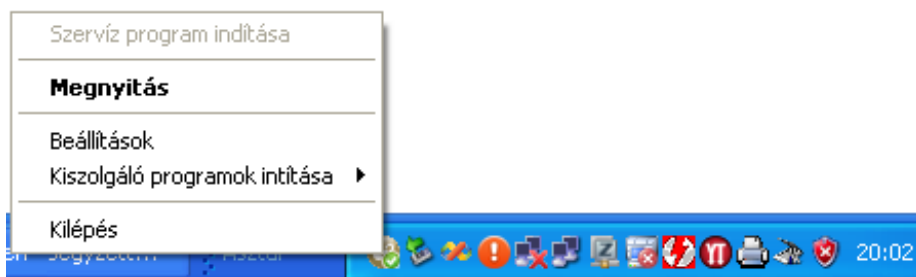
A szűrő adatok az ablak alján az ablak megnyitásakor a beállításoknak megfelelően „állnak be”. A szűrők átállításával és a **Frissít** gomb segítségével bővíthető a lekért adatok köre.

Szerviz program indítása jobb egér gombos menüből

A program leellenőrzi, hogy a **Beállítások** ablakban megadott program útvonal helyes-e. Amennyiben igen, akkor a jobb egér gombos menüben kiválasztható a **Szerviz program indítása** menüpont, és elindítható a program:



Amennyiben nem létező fájlra mutat, akkor a menüpont szürke lesz, és nem választható ki:



Kiszolgáló programok indítása jobb egér gombos menüből

Mint az a beállításoknál ismertetésre került, a megfelelő elérési utak megadása esetén a **Felhasználó kezelő program**, **Adatbázis kezelő program** és az **Üzenetközpont program** ebből a programból is elindíthatók, és nincs szükség a számítógép asztalon ikonok elhelyezésére. (Amennyiben bármelyik program útvonal megadása hiányzik, az adott menüpont inaktív lesz.)

